

PUTZFARBEN | BLENDENFARBEN



Weiß



Steingrau



Dunkelgrau



Hellgelb



Beige



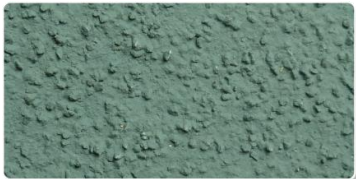
Maisgelb



Ziegelrot



Klinkerrot



Waldgrün

Harmonisch und Robust

Unsere Fertiggaragen werden mit einem robusten Kunstharz-Spritzputz ausgeliefert. Dieser wird bereits im Werk aufgebracht. Wenn Sie eine bestimmte RAL-Farbe wünschen, um die Garage in Hausfarbe zu erhalten, empfehlen wir Ihnen Weiß und die Garage zu streichen. Das ist exakt und kostengünstig.

Putz Reparatur

Sollten Sie bei der Montage oder im späteren Gebrauch den Putz der Garage beschädigen, lässt sich dieser schnell und in Eigenregie reparieren. Sie erhalten mit der Lieferung der Garage einen Eimer mit Putz in der von Ihnen bestellten Farbe extra, Sie können den Reparatur Putz natürlich auch jederzeit bei uns nachbestellen.

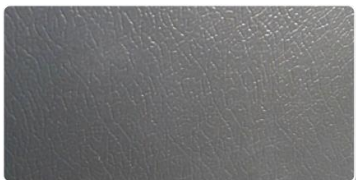
Blendenausführungen



Anthrazit verputzt



Weiß



Anthrazit



Braun



Ziegelrot